

Begegnung, Intelligenz, Erleben

Wir spielen im wundervoll schönen „enerChi - Tempel für Wellness, Gesundheit, Selbstforschung“, einer Örtlichkeit, die an sich schon viel Kraft trägt und Umwandlung unterstützt, Prozesse fördert.

.. will sagen, das Haus selbst macht etwas mir Dir.
Es begleitet Dich, bettet Dich, nährt Dich, mag Dich.

Das enerChi lädt sich Menschen ein, die entwickeln,
die sich entwickeln, Projekte gestalten und forschen.

Ein Schmelztiegel für kreative, konstruktive Geister,
die etwas auf den Boden und auf den Weg bringen.
Ein Spiegel der Inhaberin, Netzwerkerin Katja Häufeel.

Sie selbst forscht und arbeitet mit den Bewegungen,
unterstützt Begegnung und Austausch untereinander.

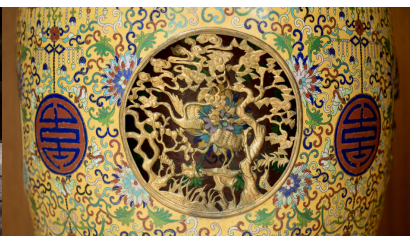
Sie hat ihr Elternhaus mit Schwimmbad und Sauna um Infrarotkabine und Floatingtank ergänzt,
bietet selbst Massagen und Kurse an, stellt gern zur Verfügung und liebt den lebendigen Fluss.



Das Haus bietet einen Seminarraum in weißer Farbe, fast quadratisch. Und der Tanzboden ist ideal für Bewegung und Raumforschung, Körperintelligenz, Aufstellungsarbeiten, Berührungen.

Nebenan gibt es einen Sportraum mit Schumann-3D-Vibrations-System zur Regeneration und einer Spiegelwand zur Selbstkonfrontation, einer Yoga-Schaukel und einem Rudergerät, um sich zu spüren, sich zu erden, sich zu entspannen oder seinem persönlichen Prozess Raum zu geben.

Zum Schlafen gibt es ein Doppelzimmer für Gäste buchbar, mit Dusche und Waschbecken, und ein Dormitorium im Obergeschoss für einfaches Ausruhen im selbst mitgebrachten Schlafsack.



Die Kosten sind einfach: je € 10 im Dormitorium + € 5 für Bettwäsche | je € 35 im DZ inkl. Wäsche.
Das Essen wird für uns zubereitet und bei der Tagespauschale von € 20 ist Wasser und Tee dabei.

Rechnet für die Nutzung des Wellness-Bereichs mit Sauna + Schwimmbad pauschal € 10 je Tag.
Optional lassen sich Einzeltermine für Floating-Tank, Massagen oder Sessions vor Ort buchen.

A8 via Ausfahrt Ulm-West | A7 via Ausfahrt Nersingen | Hbf Ulm - Ehinger Tor - Linie 4 - Kapelle

fon: +49 731 207 66 98
www.enerchi-wellness.de

goo.gl/maps/La1fAXN7twN2
°21'41.6"N 9°58'54.5"E

Weihungstrasse 39
89079 Ulm-Wiblingen